

■ 八千代病院 概要

病 床 数 / 420床 (一般病棟270床・地域包括ケア病棟46床・回復期リハビリテーション病棟52床・療養病棟52床)
 診 療 科 / 内科、消化器内科、循環器内科、呼吸器内科、腎臓内科、内分泌代謝内科、人工透析内科、神経内科、小児科、外科、消化器外科、血管外科、乳腺外科、呼吸器外科、肛門外科、麻酔科、ペインクリニック外科、整形外科、脳神経外科、産婦人科、リハビリテーション科、皮膚科、泌尿器科、眼科、耳鼻いんこう科、放射線科、臨床検査科、病理診断科、救急科
 診療施設部門 / 救急センター、内視鏡センター、鏡視下手術センター、脊椎・脊髄疾患センター、放射線治療センター、化学療法センター、血液浄化センター、糖尿病センター、不妊センター、小児アレルギーセンター、総合リハビリセンター、八千代総合健診センター、愛知県認知症疾患医療センター
 介護事業部 / 八千代訪問看護ステーション、ホームヘルプ八千代、ケアサポート八千代、訪問リハビリテーション、八千代リハビリデイサービス彩、安城市地域包括支援センター八千代/さとまち、介護老人保健施設さとまち



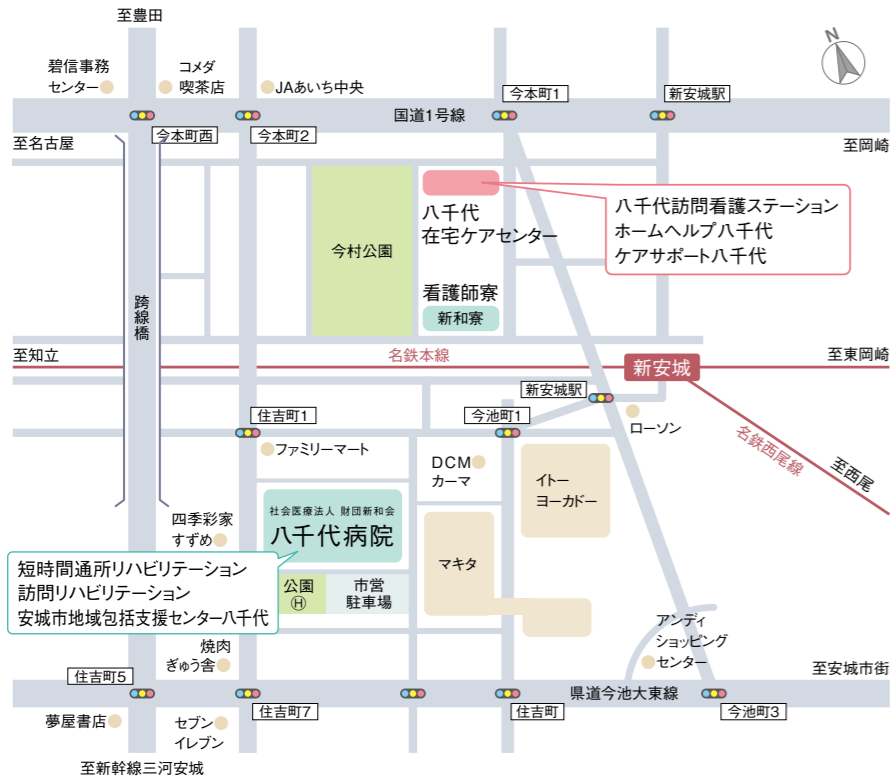
社会医療法人 財団新和会
八千代病院

看護師募集案内



YACHIYO HOSPITAL
 NURSING MIND

■ 周辺マップ

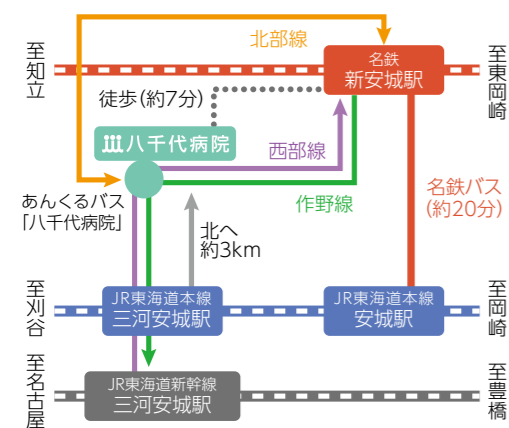


● お車をご利用の方
 安城市内、国道1号線今本町西交差点より南へ。(案内表示板に従ってください)
 ※敷地内駐車場が満車の場合は、病院南側の市営駐車場をご利用ください。
 詳しくは、1階総合受付でお問い合わせください。

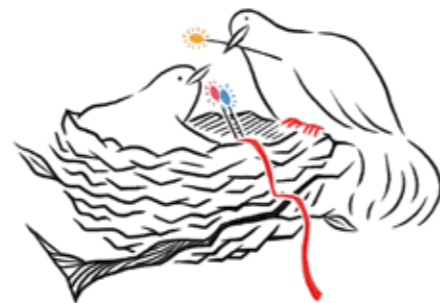


いのちを、むすぶ。

■ 交通アクセス



- 名鉄電車をご利用の場合…名古屋本線「新安城駅」下車、南口より徒歩約7分。
- 名鉄バスをご利用の場合…「新安城駅」バス停下車、徒歩約7分。
- JRをご利用の場合…JR東海道線「三河安城駅」下車、北へ約3km。
- あんくるバスをご利用の場合…あんくるバス西部線・北部線「八千代病院」停留所下車。



社会医療法人 財団新和会
八千代病院

〒446-8510 愛知県安城市住吉町2-2-7
 TEL 0566-97-8111(代) FAX 0566-98-6191
 Website <http://www.yachiyo-hosp.or.jp/>

2019.12.2000T



やさしさと、強さと。

あなたは、どんな看護師になりたいですか。

人々のくらしを想うやさしさと、目の前の人のいのちを支える強さと。

八千代病院の中心にいるのは、そんな看護の力を持った看護師です。

この地に生きる人々のいのちとくらしを見つめ、あたたかく結びつけていく。

私たちにしかできない役割を担って、日々、患者さんに向き合っています。

地域を舞台に、じぶんの看護を見つけませんか。



看護部理念

人々の「いのち」「くらし」に寄り添い、誠実に看護・介護を実践します。

看護部方針

患者さんのために

患者さん一人一人に寄り添い、最善・最適な看護・介護を実践します。

職員のために

魅力ある職場づくりと看護職員の健幸をめざします。

組織のために

多職種と協働し、健全な組織運営に参画します。

地域社会のために

地域の変化とニーズに応え、地域の医療・看護・介護に貢献します。

病院理念

最善の医療を提供する

私たちは地域の皆様の健康を守り、より良い生活を送っていただくために最善の医療を提供します。

病院基本方針

- 1) 患者本位の医療
- 2) 地域中心の医療
- 3) 安全先進の医療

病院モットー

親切 親和 信念

私たちは患者の皆様に対して、親切に、チームワークよく、強い信念を持って医療に当たります。



八千代病院 看護部長

相田 由紀 AIDA, yuki

八千代病院は地域の基幹病院として、この街の人々の人生を支える使命を担ってきました。その中で、病気を抱えながらも地域で暮らす患者さんに常に寄り添って支えていくこと。

それが当院の看護師の役割です。

当院の看護領域は幅広く、いのちを授かる瞬間から急性期、慢性期まで、さまざまな経験を通じて看護師としてのキャリアアップが図れる場所でもあります。また、顔の見えるアットホームな職場で、出産後も復帰しやすい環境を整えています。もちろん現状に満足することなく、今後も働きやすい環境を目指して、一人ひとりのいろいろな事情に配慮できる職場づくりを進めます。

「地域が好き」「地域に貢献したい」というあなたは、ぜひ一緒に働きましょう。あなたが一歩を踏み出せば、全力で支えてくれる仲間がここにはいます。



YACHIYO HOSPITAL



NURSING MIND

○ 地域と、やちよと。

スーパーケアミックス SUPER CARE MIX

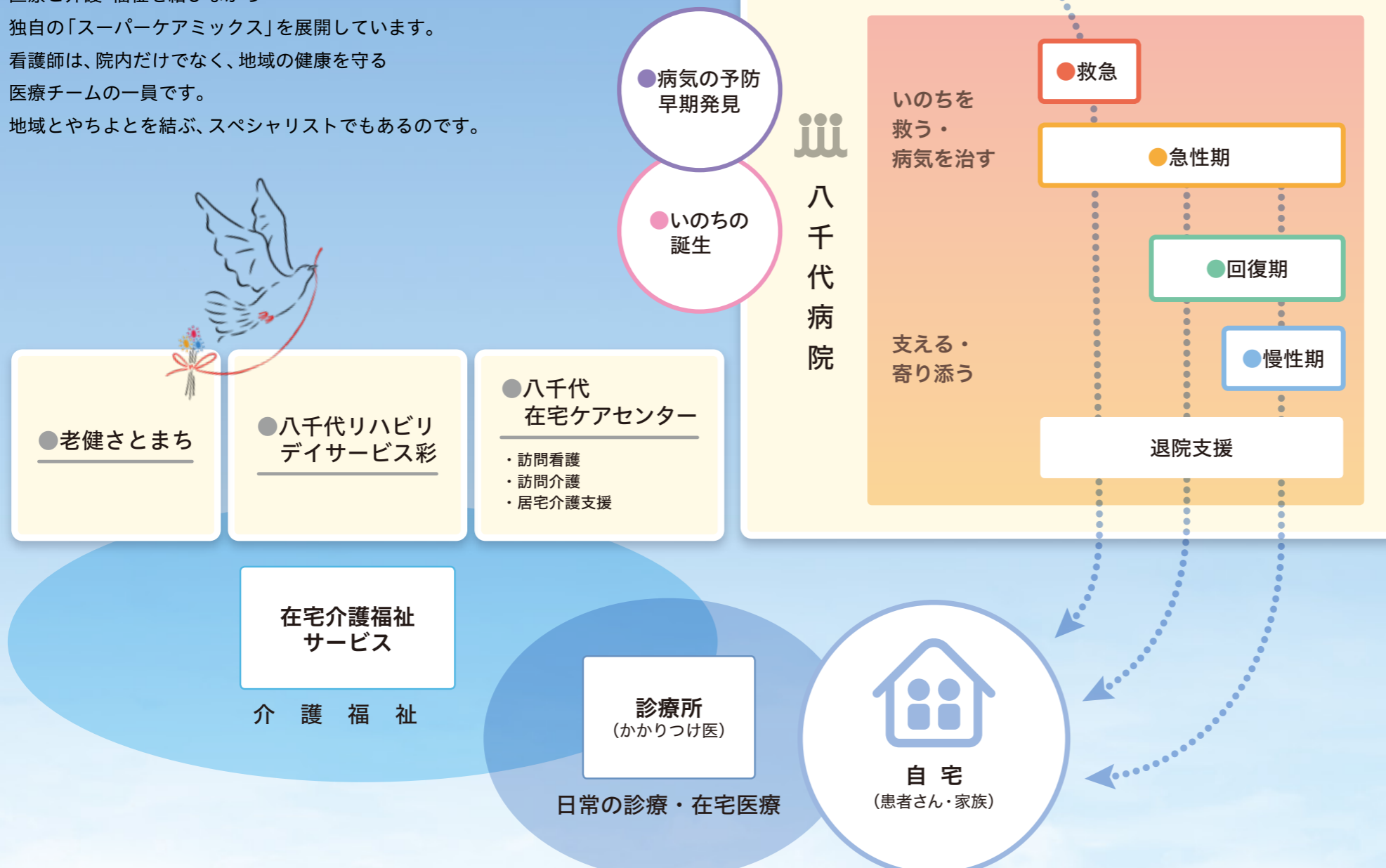
地域を舞台に、じぶんの看護を見つけませんか。

予防から急性期、慢性期、在宅ケアまでをカバーする八千代病院は、いつも地域のまんなかにおいて、医療と介護・福祉を結びながら独自の「スーパーケアミックス」を展開しています。看護師は、院内だけでなく、地域の健康を守る医療チームの一員です。地域とやちよとを結び、スペシャリストでもあるのです。

スーパーケアミックスって？

ケアミックス病院とは、急性期や回復期など複数の機能をもった病棟のある病院のこと。八千代病院は、さらにほかの医療機関や介護福祉施設、行政などと連携しながら地域の医療を最適化し、救急から在宅ケアまで切れ目のない医療・介護を提供するスーパーケアミックス病院として活動しています。

発症



介護・福祉

SUPER CARE MIX

医療

得意分野が見つかる、実力が発揮できる 幅広い看護のフィールド

総合健診センター

健診や予防接種のほか、禁煙外来を開設。健診後の保健指導に力を入れ、早期発見・早期治療につなげるほか、地域での出前健康教室も開催しています。



外来

18の専門診療科、各診療センター、専門外来などで、いち早く患者さんやご家族のニーズに応じた看護を提供。生活習慣病の予防看護も行います。



救急外来

地域の2次救急病院として24時間体制で救急医療に対応。救急患者さんへの処置のほか、心臓カテーテルおよび内視鏡の検査・治療をサポートします。



手術部

24時間365日安全で質の高い「周術期看護」を提供。手術のスムーズな進行を支えるため他職種と連携し、最大限の知識と技術を発揮しています。



急性期病棟

外科、泌尿器科、整形外科、脳外科、内科などの病棟です。術前・術後の看護、化学療法、緩和ケアなど、専門性の高い看護を提供しています。



レディース病棟

産科、婦人科、小児科を対象に、婦人科疾患や周産期、新生児の看護を提供。年間約400件の出産をお手伝いするほか、不妊治療の看護にも力を入れています。



地域包括ケア病棟

急性期治療後もケアが必要な方や一時入院が必要な在宅療養中の方に、医療管理や看護・介護指導、リハビリを提供し、在宅復帰を支援します。



回復期リハビリ病棟

脳血管疾患や大腿骨・頸部骨折などの患者さんの寝たきり防止、家庭・職場復帰を目指したリハビリを支えるため、退院後を見据えた看護を提供します。



療養病棟

長期の医療ケアが必要な患者さんに、口腔ケアや排泄ケア、アロママッサージ、終末期を支える看護を実践。短期(レスパイト)入院にも対応しています。



在宅支援

・訪問看護 ・訪問介護 ・居宅介護支援

訪問看護では自宅での健康管理やご家族への指導、終末期の看取りなどを実施。ご本人やご家族の意思を尊重した看護・支援を心がけています。



地域支援 安城市助産師訪問看護事業に参加

○ 想いと、未来と。

新人教育

EDUCATION



未来のために、確かな力を身につけませんか。

八千代病院では、看護師としての第一歩を支える新人教育システムを整えています。専門的な知識やスキルを確実に身につけられるように一人ひとりの成長のスピードに合わせて、ていねいにサポート。将来のキャリアに向かって努力するあなたを、病院全体で応援します。

看護部教育理念

私たちは、専門職者として豊かな人間性を持ち、当院の役割と責任を自覚し、自律した看護職者を育成します。

求める看護師像

- 1) すべての人に思いやりをもって接することができる看護師
- 2) 多職種と協働して最善の看護が実践できる看護師
- 3) 看護師としての誇りと看護観をもち、共育できる看護師
- 4) 職場の環境改善にポジティブに取り組める看護師
- 5) 地域・組織に愛情をもち貢献できる看護師

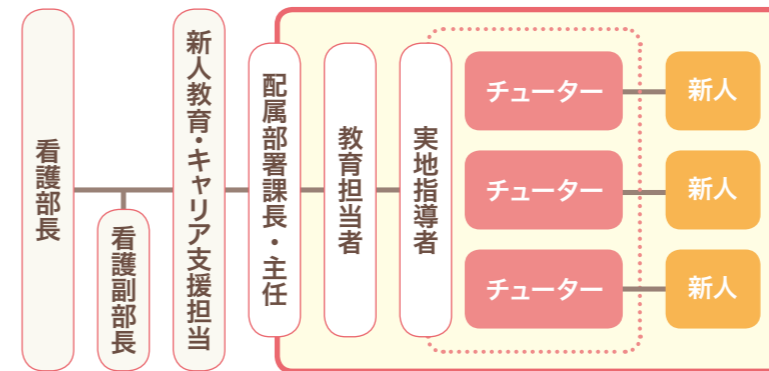
新人看護職員臨床研修

当院では最善の看護が提供できる看護師を育成するため、教育制度を充実させています。新人看護師は所属部署で実践力を磨くとともに、集合研修を通じて看護師や社会人としての基礎力を養成。さらに自主学習や学びの振り返りを繰り返し、成長を加速させています。



新人看護師を応援する「チューター制」

新人看護師1名に先輩看護師(チューター)1名がつくチューター制度を導入。1年間、ペアを組んだ先輩が親身になって成長を支えてくれます。



チューターの声

ペアを組んだ新人の一番の理解者として、仕事や学習法の相談に乗るほか精神面、生活面のケアも行い、期間を終えても大事な後輩の成長を見守っていきます。新人に指導することで、自分もともに育っていると感じます。



新人看護師の声

1年目はとまどうことばかりですが、チューターの先輩が「大丈夫?」と声をかけてくれ、安心して現場に出られます。励ましやアドバイスを書いた手紙をくれることもあり、その存在は姉のよう。おかげで自信が持てました。



● 研修プログラム

- オリエンテーション
- 基礎看護技術
- 看護記録(基礎)
- 感染予防
- 与薬

- 医療・看護必要度
- 医療安全
- 輸液

- フィジカルアセスメント
- 救命救急・処置技術

- 褥瘡予防
- 輸血

- 看護記録(サマリー)
- 多重課題

- 事例と看護観

- 看護倫理

- 看護を語る会

新人看護師 1年間のスケジュール



● 日常業務

- 部署へ配属
- チューターと日常業務を開始

- ペアで夜勤を開始

- 先輩と担当患者を持つ

- 夜勤の独り立ち

- 担当患者を持つ

- 受け持ち患者を持つ
- 遅番・早番・ロングをペアで実施



■ フィジカルアセスメント研修

シミュレーションルームで、モデル人形を使って実践しながらに打診や聴診、触診をトレーニング。健康状態を把握するスキルを磨きます。



■ 看護観研修

患者さんを担当できる力がつく頃に、事例を基に看護観を養う研修をします。



■ eラーニング

専門的なテキストや動画が揃ったeラーニングプログラムを使い、自主学習ができます。疑問点はチューターなどがフォローしてくれるので安心です。

○ 夢と、キャリアと。

キャリア開発

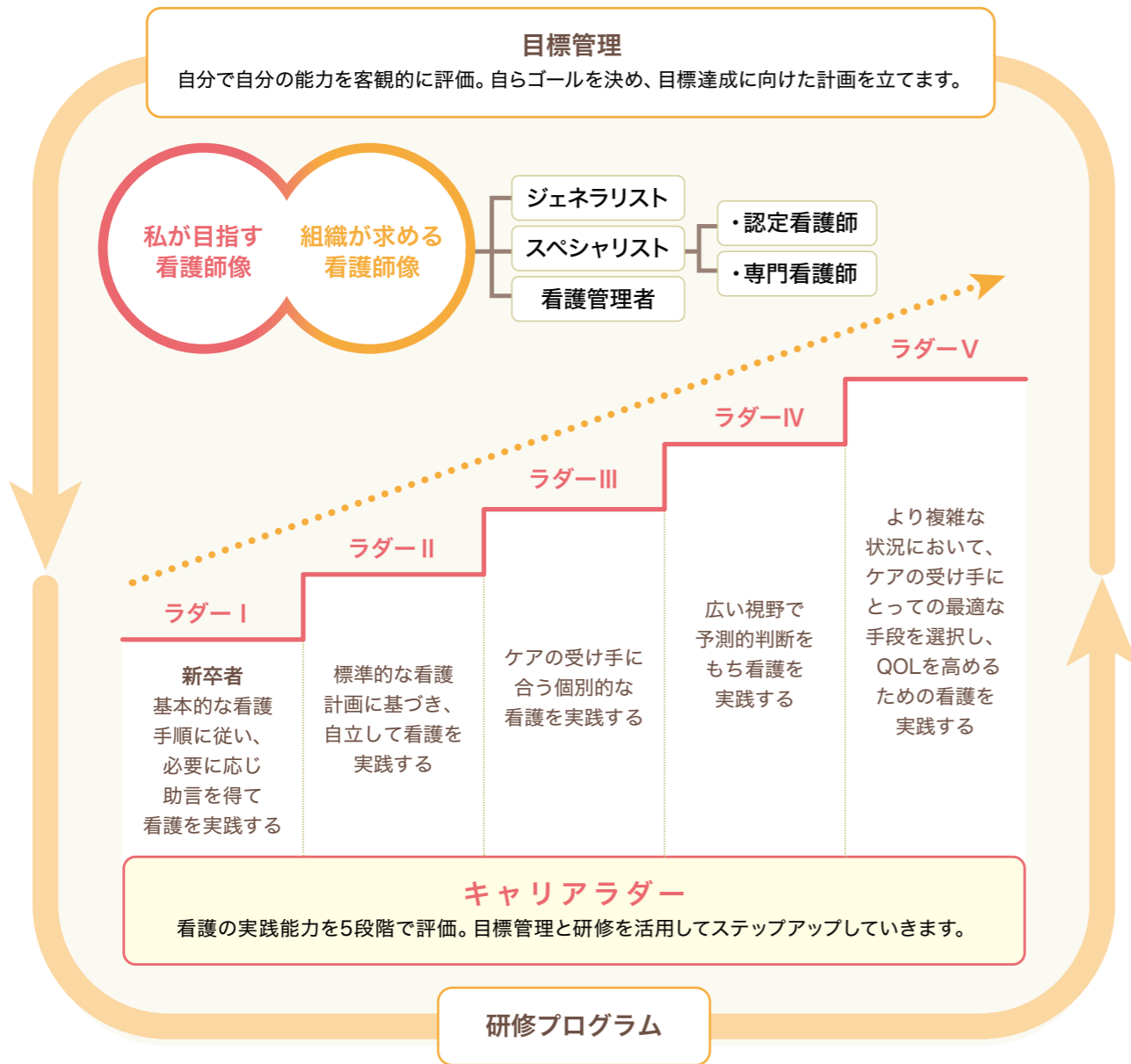
CAREER DEVELOPMENT



将来、スペシャリストとして活躍しませんか。

目指す将来像に向かって自ら学び、成長できるように主体的に活用できるキャリア開発プログラムを用意しています。看護能力をレベルアップさせ、いずれはチームを牽引するスペシャリストへ。あなたの活躍が、チームや病院の成長にもつながります。

キャリア開発プログラム



目標管理・キャリアラダー・研修プログラムからなる、当院のキャリア開発プログラム。あなた自身の目標と病院が描く将来のビジョンを重ね合わせ、ともに成長・発展できるシステムとなっています。

高度な専門性を発揮して認定看護師が活躍

認定看護師とは、高度化し専門分化が進む医療の現場において、高いレベルの看護を実践できると認められた看護師です。現在21の「認定看護分野」があり、日本看護協会の審査に合格すると資格が認められます。当院では下記の分野の認定看護師が活躍しています。

- 皮膚・排泄ケア
- がん性疼痛看護
- がん化学療法看護
- 不妊症看護
- 感染管理
- 糖尿病看護
- 脳卒中リハビリテーション看護
- 認知症看護
- 摂食・嚥下障害看護
- 訪問看護
- 認定看護管理者



資格取得支援制度

認定看護師の資格取得を応援するため、審査に必要な研修の受講をサポート。研修期間中の休暇や給与の支援制度があります。

多彩な領域でスペシャリストがチーム医療をリード

下記にあげた多様な領域で認定看護師らが活躍しています。患者さんやご家族はもちろん、仲間からも信頼されるスペシャリストたちが、当院の医療の質を高めています。

■ 外来



- ストーマ外来
ストーマ造設後の患者さんの日常生活を支えるため、皮膚・排泄ケア認定看護師がケアや指導にあたっています。
- 不妊症カウンセリング
不妊治療を行うご夫婦を対象に、不妊症看護認定看護師らが治療の説明やカウンセリングを行っています。
- フットケア外来
- 助産師外来
- 外来化学療法

■ チーム医療



- 糖尿病治療・療養指導チーム「MCT-YACHIYO」
(MCT: Metabolism Control Team)
糖尿病などの患者さんに、糖尿病看護認定看護師をはじめとする多職種で生活習慣に配慮した療養指導を行っています。
- 褥瘡予防対策委員会
皮膚・排泄ケア認定看護師を中心に委員会を組織し、褥瘡の発生予防や早期治癒に力を入れています。
- 栄養サポートチーム
- 医療安全対策委員会
- 感染対策委員会
- 認知症ケアサポートチーム



■ 看護職への指導・相談

ほかの看護師に専門知識や看護技術の指導をしたり、現場で直面する問題や疑問の相談に乗り、専門知識に基づいて支援するのもスペシャリストの重要な役割です。

○ 仕事と、くらしと。

はたらく環境

WORKING ENVIRONMENT



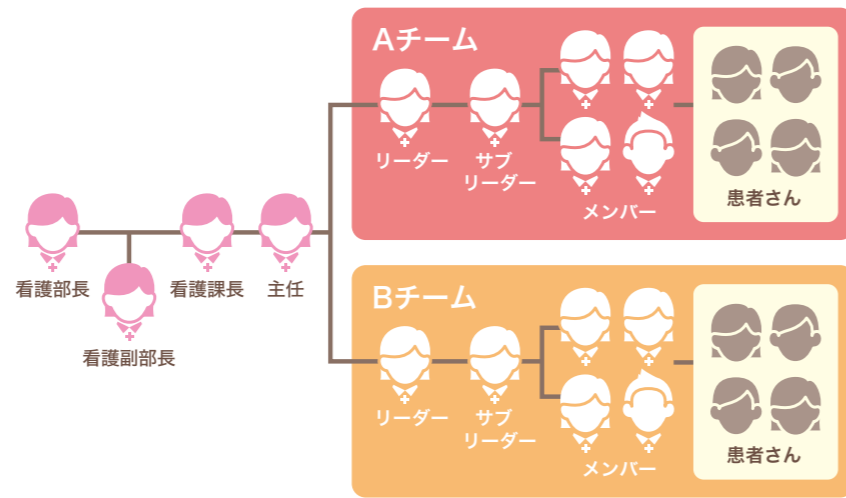
大好きな看護の仕事を、ずっと続けませんか。

職員の健康と幸せな暮らしを守ることも、八千代病院の役割です。子育てや介護など、人生の中で大切にしたいさまざまな事柄を尊重し、ライフスタイルの変化に柔軟に対応できる、働きやすい環境を整えています。だから、大好きな看護の仕事がずっと続けられます。

より良い看護と、より良い勤務の両立のために。

■ 看護提供方式：固定チームナーシング

固定チームナーシングとは、24時間、固定したチームメンバーによってケアにあたる看護方式です。患者さんの看護はもちろん、業務改善や新人の育成などにもチームで目標を設けて取り組んでいきます。



※一部、機能別：看護業務の種類別に分担する方式（投薬係、入浴係、清拭係、洗髪係等）

■ 勤務体制：2交代制

勤務時間

日 勤 ● 8:30～17:30

夜 勤 ● 20:00～9:00

ロング日勤 ● 8:30～21:00

休暇制度や子育て支援も充実させています。

ワーク・ライフ・バランスを考えた休暇制度や子育て支援を充実させています。産休後の職場復帰を支援する制度を活用し、多くのママさん看護師が活躍しているのも当院の特長です。

- リフレッシュ休暇
- 夜勤制限制度
- 育児休暇
- 育児短時間勤務制度
- 介護休暇
- 職場への復帰支援
- 子ども看護休暇

ワーク・ライフ・バランスの取り組みが評価され、「第4回看護職のワーク・ライフ・バランス“カンゴサウルス賞”（日本看護協会）」を受賞！



みんなが楽しく働きやすい環境を整備しています。

■ 保育所やちびよ



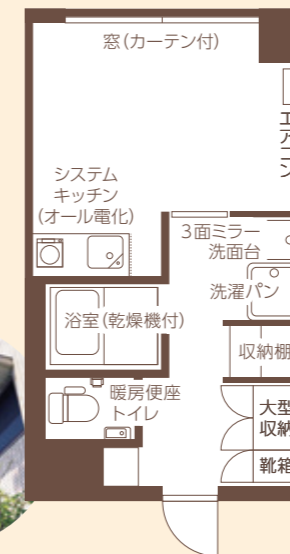
看護師寮「新和寮」の1階に、職員のお子さんのための「保育所やちびよ」を併設。生後半年から利用でき、夜間保育にも対応しています。病院から徒歩8分と送り迎えもラクラクです。

1年間の育児休暇明けから、「保育所やちびよ」に子どもを預けて復帰。病棟勤務は配慮していただき、子育てと仕事を無理なく両立できています。育児短時間制度や子ども看護休暇を利用しているママさんナースも多く、みんなが働きやすい環境だと思います。



■ 新和寮

看護師寮「新和寮」は、病院から徒歩8分、名鉄「新安城」駅から徒歩3分のワンルームマンション。万全のセキュリティでプライバシーが保たれるほか、みんなで利用できる作業室なども揃っています。



■ 食事補助制度

おいしいと評判の食堂のランチは、ピュッフェ形式。栄養バランスの取れたメニューが楽しめる上、食事代の補助があり、多くの職員が食堂を利用しています。



■ サークル活動

職種の垣根を越えて職員同士の仲が良く、サークル活動が活発なのも当院の魅力。看護部の懇親会「みどり会」でも楽しいイベントを企画し、チームワークの良さにつなげています。

- 八千代のぼり隊
- 野球部
- 茶華道部
- フットサルサークル
- テニスサークル

